

Alias – die „Fernbedienung“ für Programme und Dokumente

Je häufiger an einem Computer gearbeitet wird, desto mehr Dateien und Ordner sammeln sich an. Mit zunehmender Anzahl an installierter Software wird auch das Programm – Menü immer länger und unübersichtlicher. Kinder oder ungeübte Benutzer können leicht den Überblick verlieren und brauchen lange bis sie die gewünschte Datei oder das gewünschte Programm gefunden haben - vor allem dann, wenn sich der anzuklickende Menüpunkt in mehreren Untermenüs versteckt. (Siehe Bild 1)

In der schulischen Arbeit mit dem Computer ist es wichtig, dass die SchülerInnen möglichst schnell an ihrer Datei oder mit dem ausgewählten Lernprogramm arbeiten können.

Dies kann durch die Einrichtung einer „Verknüpfung“ (engl. „Alias“) mit der gewünschten Datei oder dem gewünschten Programm erreicht werden. Ein Doppelklick auf eine Verknüpfung „startet“ die verknüpfte Datei wie eine Fernbedienung den Fernseher.

Zwei Dinge sind dabei zu beachten:

Wenn Sie eine Datei verschieben, **nachdem** eine Verknüpfung erstellt wurde funktioniert die Verknüpfung nicht mehr.

Wenn Sie eine Verknüpfung löschen, wird die mit ihr verbundene Datei **nicht** gelöscht.

Es gibt mehrere Wege, eine Verknüpfung zu erstellen. Zwei davon möchte ich Ihnen zeigen: Im ersten Beispiel wird eine Verknüpfung mit dem Browser - Programm Netscape Navigator erstellt.

1. Bewegen Sie ihre Maus auf den Menüpunkt zu dem Sie eine Verknüpfung erstellen wollen:

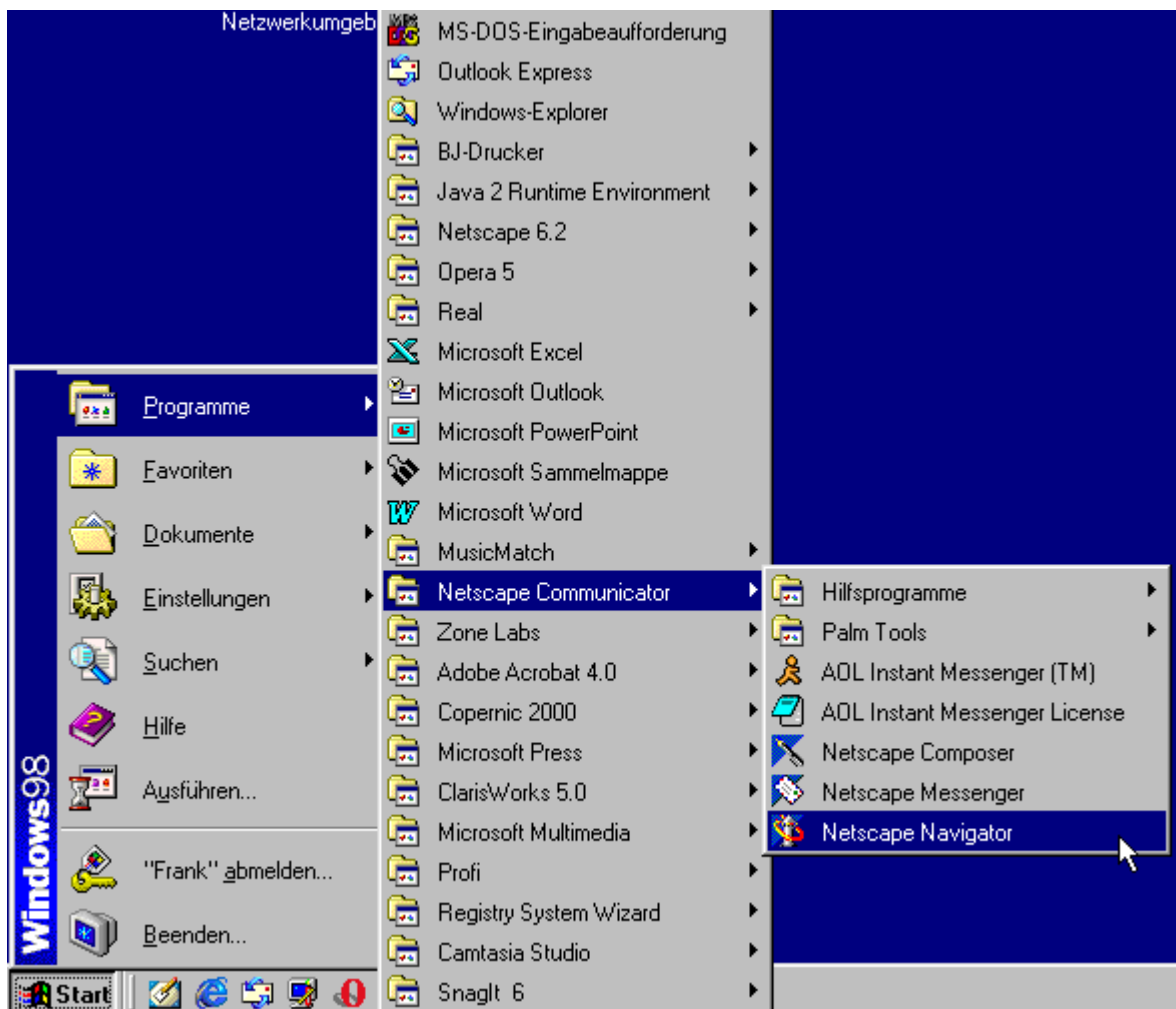


Bild 1

2. Klicken Sie die rechte Maustaste (ein Kontextmenü erscheint) und wählen sie den Eintrag „Verknüpfung erstellen“ aus. Nach einem Klick mit der linken Maustaste erscheint die Verknüpfung im Programmmenü. Die neue Verknüpfung ist erkennbar an der Zahl „(2)“ hinter dem Programmnamen.(Bild2 und Bild 3)



Bild 2

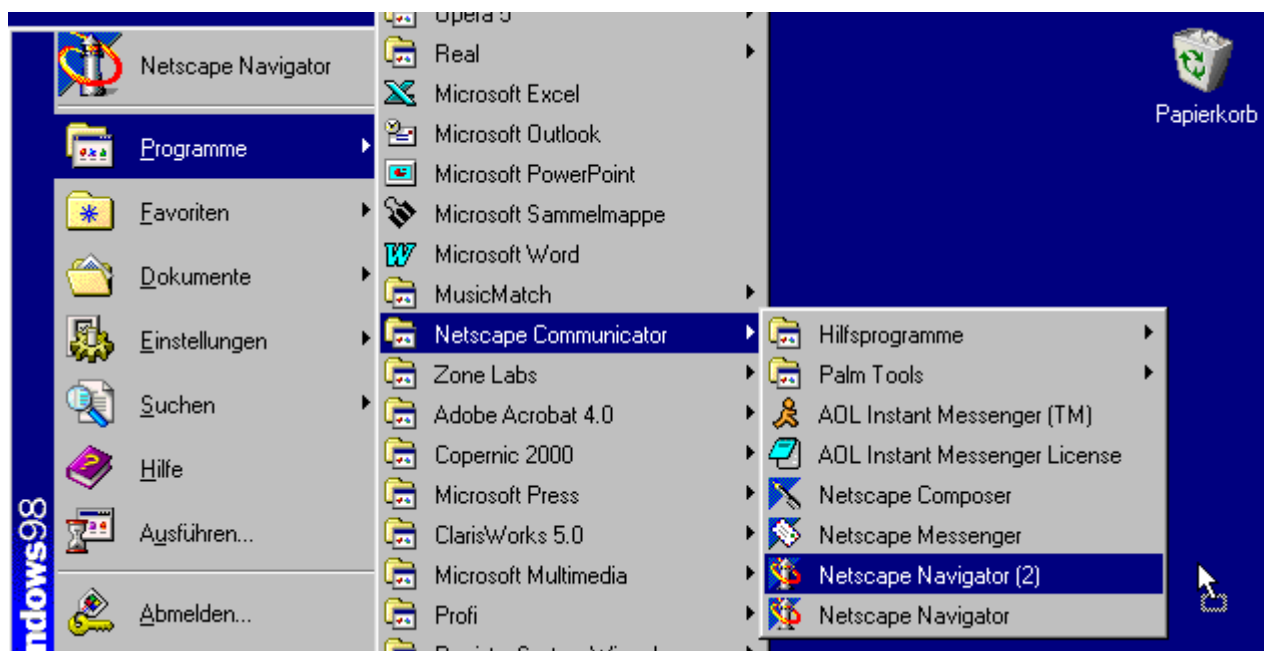


Bild 3

Nach einem Klick mit der linken Maustaste erscheint die Verknüpfung im Programmmenü. Die neue Verknüpfung ist erkennbar an der Zahl "(2)" hinter dem Programmnamen

3. Nun bewegen Sie Ihre Maus über die erstellte Verknüpfung, **klicken links** und ziehen die Verknüpfung **mit gedrückter Maustaste** auf den Desktop. Dass sie es richtig machen, erkennen sie am Rechteck, welches neben dem Cursor erscheint

4. Nun lassen Sie die Maustaste los und Voilà - Das Verknüpfungssicon des Programms wird platziert



Bild 4

Wie sie sehen, sind Verknüpfungen durch einen kleinen schwarzen Pfeil auf weissem Grund gekennzeichnet. Dieser Pfeil befindet sich immer unten links. Von nun an können Sie dieses Programm direkt durch einen Doppelklick vom Desktop starten.

Eine Weitere Möglichkeit, schnellen Zugriff auf ein Programm oder ein bestimmtes Dokument zu bekommen kann durch das Anlegen einer Verknüpfung in der sogenannten **Taskleiste** realisiert werden: (Die Taskleiste ist der schmale graue Streifen am unteren Rand des Desktops)

Im folgenden Beispiel wird eine Verknüpfung des Word – Dokumentes „Test“ in der Taskleiste erstellt:

Um diese Verknüpfung zu erstellen, wird das Dokument mit der linken Maustaste markiert. Anschliessend kann das Dokument mit gedrückter Maustaste auf die Taskleiste gezogen werden (Bild5).

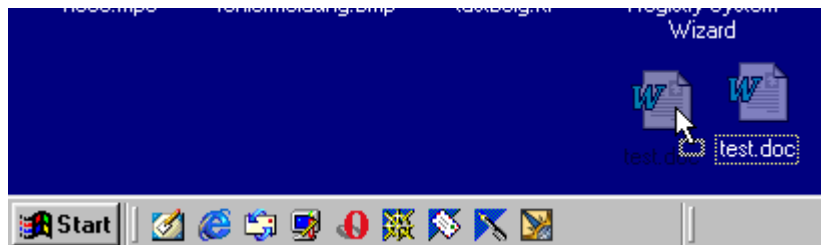


Bild 5

Die Position der Verknüpfung wird durch einen senkrechten Strich angezeigt (Bild6).



Bild 6

Die Verknüpfung wird platziert, indem die Maustaste losgelassen wird. Danach erscheint ein kleines Icon in der Taskleiste. (Bild7)



Bild 7

Um das Dokument nun zu öffnen genügt ein **einfacher** Klick mit der linken Maustaste.